



Paradise

---

# 滙彩控股有限公司

(於百慕達註冊成立之有限公司)

---

1180.HK

2019年8月22日

2019 中期業績

# 目錄

- 1 第一部分  
公司概覽
- 2 第二部分  
業務戰略
- 3 第三部分  
財務概要
- 4 第四部分  
增長機遇
- 5 第五部分  
概要- 我們的主要特點
- 6 第六部分  
圖案陳列





# 第一部分

公司概覽

# 1





# 01

## 滙彩控股 公司架構





# 01

滙彩控股

## 我們的歷程

2007

Paradise



- 2007  
公司改名為“滙彩控股有限公司”

2008

- 獲授予娛樂場管理服務准許，並於“金碧滙彩娛樂場”開始娛樂場管理業務

2010

- 澳門的直播混合遊戲機的專利權注入公司，標誌著向高科技公司轉型

2008 - 2010



2011 - 2013

2011

- 於澳門成功發售首批旗艦產品直播混合遊戲機，同年向美國申請直播混合遊戲機的專利

2012

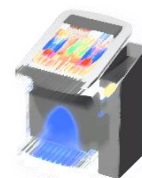
- 美國的直播混合遊戲機專利權獲得批准並注入滙彩

2014

- 獲另一家娛樂場管理服務的准許，並於“華都娛樂場”開始娛樂場管理業務

2016

- 與IGT戰略合作並授權IGT為期15年於全球範圍內（澳門除外）的開發，生產及分銷ETG的專有權，這是進軍美國及國際市場的里程碑



2014 - 2016



2017 - 2018

2017

- 全球累計安裝了超過5,000台直播混合遊戲機

2018

- 在澳門博彩監察協調局發佈的新技術標準下加速了直播混合遊戲機升級置換週期
- 角子機和其他電子博彩桌獲測試及核准，正準備推出市場

2019+



2019

- 自家開發的角子機及遊戲獲得核准並開始在全球博彩市場投放

# 01 滙彩控股 管理團隊



**陳捷先生**

主席兼董事總經理

- 滙彩控股有限公司主席兼董事總經理
- 澳門娛樂設備廠商會主席及創始人
- 中華人民共和國山東省委員會委員
- 澳門特區政府經濟發展委員會委員



# 第二部分

業務戰略

# 2



兩個獨特的營運業務分部的整合為集團帶來協同效應



- 澳門本地主要的娛樂設備及系統供應商
- 旗艦產品—直播混合遊戲機 ( LMG ) 的發明者、專利擁有人及獨家供應商
- 新型角子機、賭場管理系統及其他新的創新娛樂設備及系統
- 致力研究及開發新型娛樂設備及系統

**電子娛樂設備及系統**

- 為兩個衛星娛樂場提供娛樂場管理服務，為集團貢獻穩定及強勁的現金流
- 針對澳門半島之中場博彩市場，在博彩收入及旅客數量方面具有強勁增長潛力
- 為我們新的創新娛樂設備及系統提供測試及安裝的平台

**娛樂場管理服務**



# 02

電子娛樂設備及系統

## 我們怎樣在澳門領導著直播混合遊戲機市場？

直播混合遊戲機數量

直播混合遊戲機博彩收入年複合增長率: 20%  
從2012年至2018年

澳門的直播混合  
遊戲機博彩收入  
(百萬澳門幣)



2019年上半年直播混合遊戲機在澳門的博彩收入為13.6億澳門幣



# 02

電子娛樂設備及系統

## 我們怎樣在澳門領導著直播混合遊戲機市場？

直播混合遊戲機的市場份額



- 旗艦產品
- 產品受專利保護
- 於澳門擁有100%直播混合遊戲機的市場份額
- 截止2019年6月30日，於澳門的24家娛樂場安裝超過5,200台直播混合遊戲機

澳門的安裝數量

5,200+



每張直播博彩桌平均每日淨贏

**136,500** 港元  
金碧滙彩娛樂場





# 02

電子娛樂設備及系統

## 在澳門誰是我們的直播混合遊戲機的客戶？





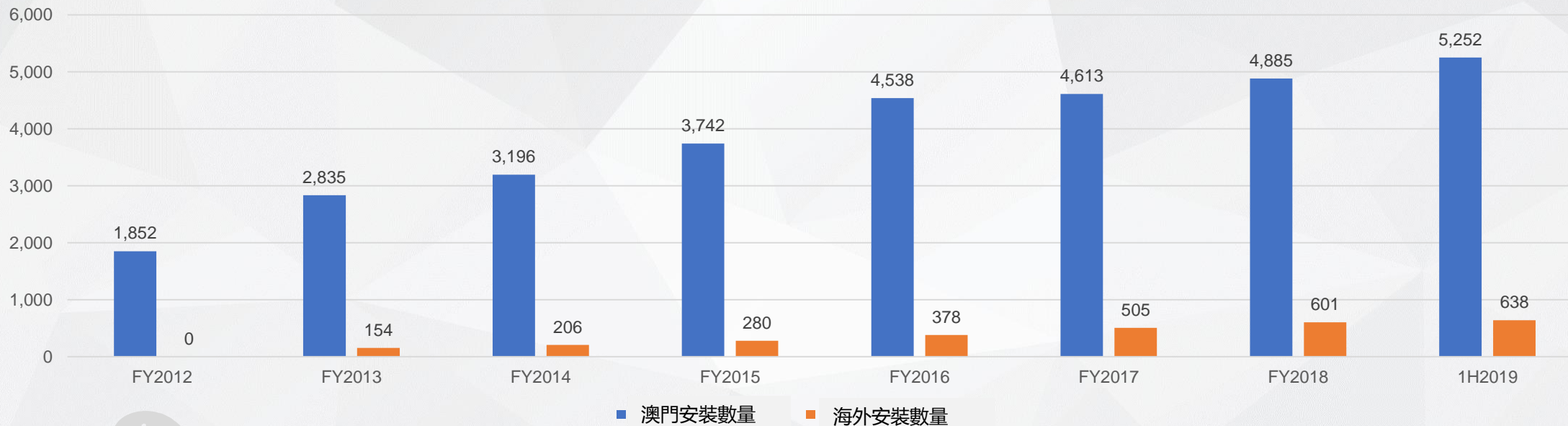
# 02

## 電子娛樂設備及系統

# 在全球誰是我們的直播混合遊戲機的客戶？

直播混合遊戲機數量

於澳門及海外市場累計安裝的直播混合遊戲機數量



安裝我們的直播混遊戲機的主要海外娛樂場



百利宮



威尼斯人



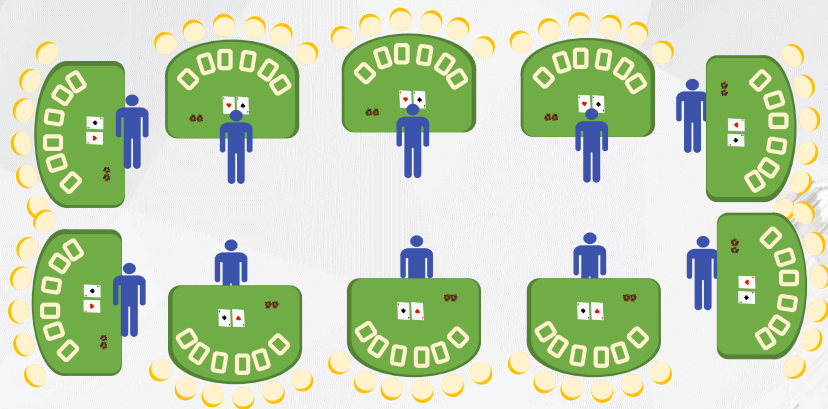
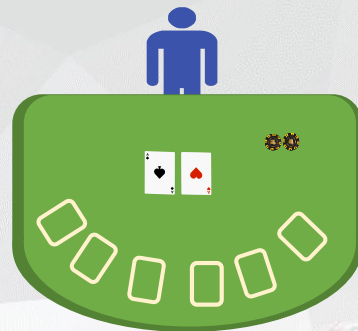
Crown



Sugar House Casino



# 02 為什麼娛樂場會使用直播機？



直播混合遊戲機較傳統博彩桌的優點：

- 提升遊戲效率及節省人工成本
- 提升遊戲的安全性及可靠性
- 保證客戶的私隱，最低投注額較低
- 為中場顧客提供優質的娛樂體驗

傳統中場博彩桌	
單輪	單日
1 位輪值經理	<b>39 位員工</b>
2 位監督員	
10 位荷官	
所需博彩桌數目	<b>10 張博彩桌</b>
服務顧客	
最多顧客數量 (座位)	<b>最多 60 - 80</b>

場館式直播機	
單輪	單日
1位監督員	<b>12位員工</b>
3位荷官	
所需博彩桌數目	<b>1張博彩桌, 2個遊戲同時進行</b>
服務顧客	
最多顧客數量 (座位)	<b>最多100座</b>



博彩桌對機器的比率  
金碧滙彩娛樂場

# 1:100

2019年上半年澳門直播混合遊戲機  
博彩總收入

# 13.6

億澳門幣

全球我們的直播混合遊戲機的  
數量

# ~5,900

備註: 10 張博彩桌的空間可以容納 80台場館式直播機



# 02

## 電子娛樂設備及系統 國際合作夥伴

- 戰略合作夥伴 IGT
- 與樂透遊戲日本及其他領先娛樂企業合作





# 02

娛樂場管理服務

## 博彩收入從哪裡產生？



**金碧滙彩娛樂場**  
KAMPEK PARADISE CASINO

2019年上半年博彩收入:

**637** 百萬港元

(從2008年8月開始營運)

**華都娛樂場**  
Waldo Casino







2019年上半年博彩收入:

**267** 百萬港元






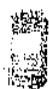
(從2014年3月開始營運)



### 金碧滙彩娛樂場

總數	<b>49</b>	<b>X</b>	
傳統博彩桌	<b>39</b>	<b>X</b>	
直播混合遊戲博彩  / 遊戲機	<b>10</b> 	<b>X</b>	<b>1,000</b> 
角子機	<b>194</b>	<b>X</b>	

### 華都娛樂場

總數	<b>30</b>	<b>X</b>	
傳統博彩桌	<b>25</b>	<b>X</b>	
直播混合遊戲博彩  / 遊戲機	<b>5</b> 	<b>X</b>	<b>432</b> 
角子機	<b>176</b>	<b>X</b>	



# 02

娛樂場管理服務

## 我們的目標市場



我們的目標市場



我們為中場市場開發的最新型的電子博彩桌遊戲



# 第三部分

財務概要

# 3





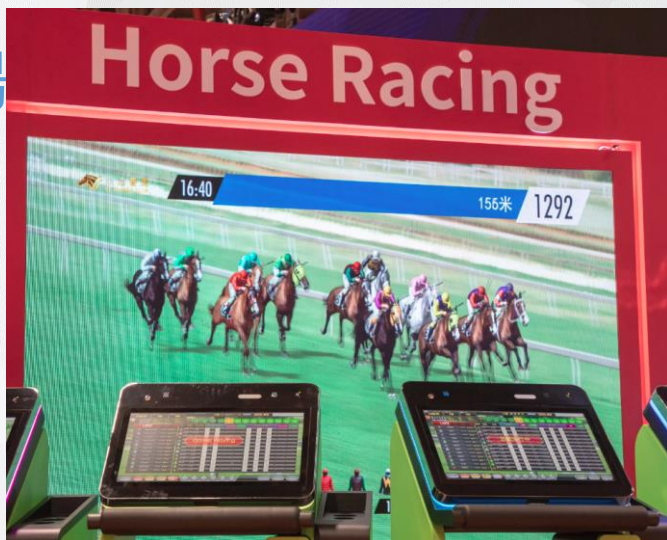
# 03

滙彩控股

## 財務概要 – 2019年中期業績

2間集團管理的娛樂場  
博彩總收入

**904** 百萬港元



經調整 EBITDA

**63.3** 百萬港元



呈報收入

**592** 百萬港元



淨溢利

**23.8** 百萬港元





# 03

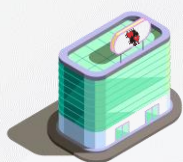
滙彩控股

## 財務概要 - 重要指標

2019年上半年  
博彩總收入  
金碧滙彩娛樂場  
及華都娛樂場:

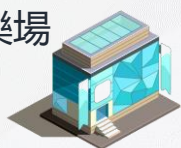
**904** 百萬港元

博彩總收入貢獻:



金碧滙彩娛樂場

70.4%



華都娛樂場

29.6%



金碧滙彩娛樂場的博彩收入貢獻

角子機



4%

直播混合遊戲機



39%

傳統博彩桌



57%



華都娛樂場的博彩收入貢獻

角子機



1%

直播混合遊戲機



24%

傳統博彩桌



75%

呈報收入: 592 百萬港元

佔呈報總收入的  
15.7%

經調整 EBITDA

**63.3** 百萬港元



娛樂場管理服務



電子娛樂設備及  
系統



佔呈報總收入  
的84.3%

# 03

滙彩控股

## 財務概要 – 兩間管理的娛樂場的主要業務表現指標

金碧滙彩娛樂場  
KAMPEK PARADISE CASINO



金碧滙彩娛樂場

	2019年上半年 港元	2018年上半年 港元
期內總博彩收入	637,000,000	688,000,000
每單位每日的博彩收入：		
傳統博彩桌 每桌博彩收入/每日	 51,400	52,600
直播混合遊戲機博彩桌 每桌博彩收入/每日	 136,500	156,600
每台遊戲機博彩收入/每日	 1,365	1,566
所有類別的博彩桌（每桌博彩收入/每日）	 68,700	73,900

華都娛樂場  
Waldo Casino



華都娛樂場

	2019年上半年 港元	2018年上半年 港元
期內總博彩收入	267,000,000	237,000,000
每單位每日的博彩收入：		
傳統博彩桌 每桌博彩收入/每日	 44,400	38,500
直播混合遊戲機博彩桌 每桌博彩收入/每日	 69,500	64,300
每台遊戲機博彩收入/每日	 804	773
所有類別的博彩桌（每桌博彩收入/每日）	 48,500	42,800

\* 2019年上半年，兩間娛樂場的所有直播混合遊戲機按照新技術標準完成升級並安裝了優化的功能。在升級期間，直播機需臨時暫停，對於兩間娛樂場期間內的業績有一定程度的影響



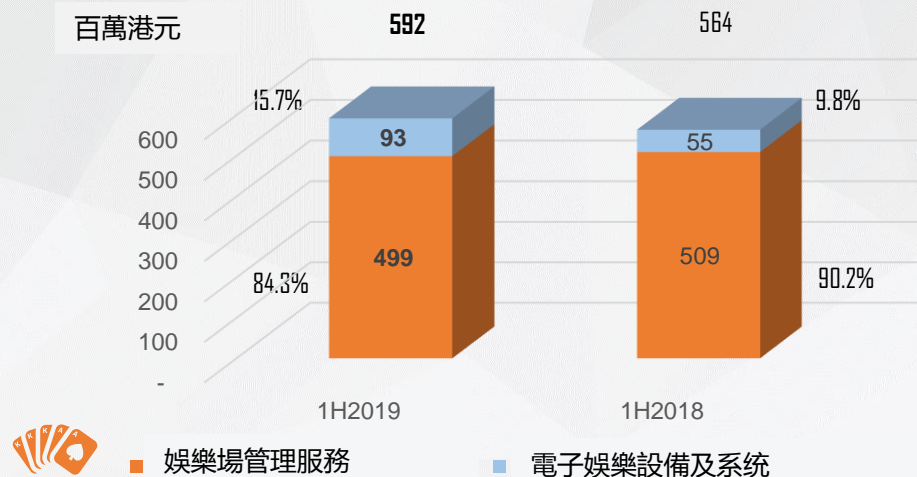
# 03

滙彩控股

## 財務概要 - 收入及經調整EBITDA

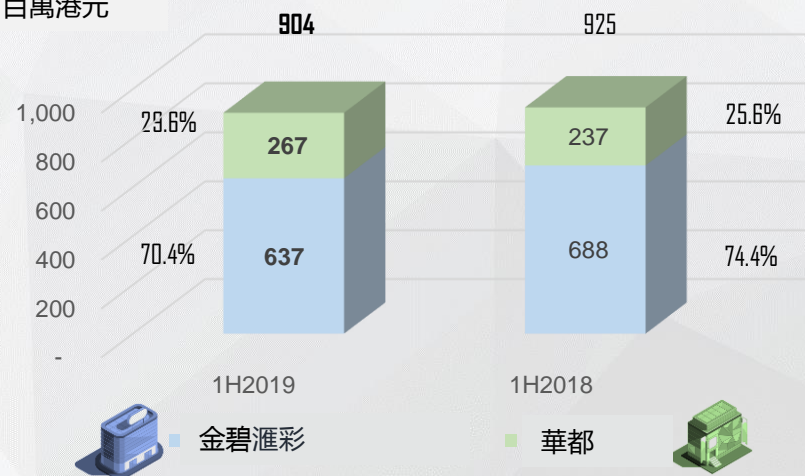
### 分部呈報收入

百萬港元



### 娛樂場的博彩收入

百萬港元



### 按物業/性質劃分之經調整 EBITDA

百萬港元

2019年上半年 2018年上半年

#### 集團管理的娛樂場:

• 金碧滙彩娛樂場	66.0	103.8
• 華都娛樂場	0.3	(25.3)

#### 小計

66.3 78.5

#### 電子娛樂設備及系統:

• 銷售	51.8	22.0
• 租賃	1.8	2.4
• 研發及其他費用	(42.6)	(29.7)
• 來自IGT的分成	1.1	0.9

#### 小計

12.1 (4.4)

#### 其他

(15.1) (14.4)

#### 集團經調整EBITDA

63.3 59.7



# 第四部分

增長機遇

# 4





# 04 角子機市場



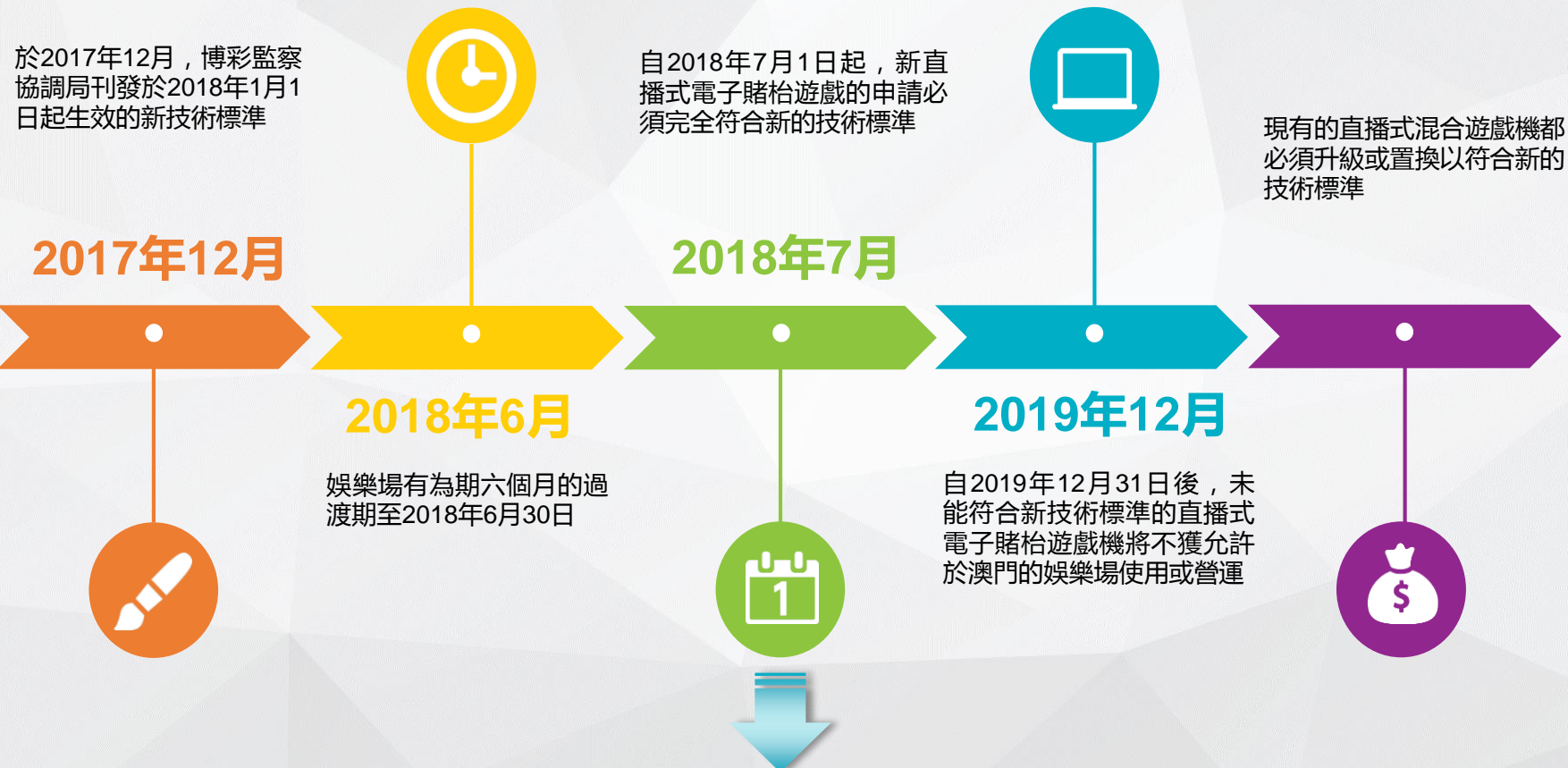
- 角子機遊戲比電子博彩桌遊戲的置換週期更短
- 角子機在全球有很大的潛在市場
- 開始於美洲及東南亞市場安裝我們的新角子機

地區	市場概覽	業務機會
北美	約一百萬台角子機	最大的角子機市場, 每年置換和新的銷售約為8萬台
澳門	超過17,600台角子機	我們的本土, 利用現有的銷售渠道
東南亞	約37,000台角子機	新的娛樂場開業帶來很大的潛在市場
其他博彩市場	澳大利亞超過20,000台角子機; 歐洲超過100,000台角子機,等	我們將繼續探索海外的市場並與全球領先的博彩企業建立戰略合作





# 04 直播混合遊戲機繼續增長



澳門直播混合遊戲機的升級或置換  
將加速遊戲機的置換週期，為集團帶來商機



# 04

## 新產品的推出

我們的新產品將於短期內推出市場





# 第五部分

概要 – 我們的主要特點

# 5





# 05

滙彩控股

## 要點總結 – 主要特點

### 發明者、專利擁有者及獨家供應商



獨家佔有直播混合遊戲機市場。  
在電子娛樂設備領域具備經驗

### 全球戰略



利用國際合作夥伴關係擴大自己的銷售渠道，  
尤其是在美國及東南亞市場

### 全面獲得監管機構測試及認證



完成獨立第三方機構測試；現在已經有一批角子機及電子博彩桌被澳門博彩監察協調局  
批准並準備安裝

### 專業的娛樂科技售後支援



為澳門及海外市場提供娛樂技術支援及諮詢服務；  
澳門休閒科技展的主要參展商

### 有利行業的因素



專注於中場博彩市場。  
更完善的基礎設施  
比如港珠澳大橋及澳門輕軌  
將帶來更多的訪客

### 娛樂場管理與電子娛樂設備及系統產生協同效應



兩個營運的業務分部  
產生協同效應

### 低估值而且已接獲訂單



在香港上市，  
現在市值較低  
而且已接獲訂單

### 管理團隊經驗豐富



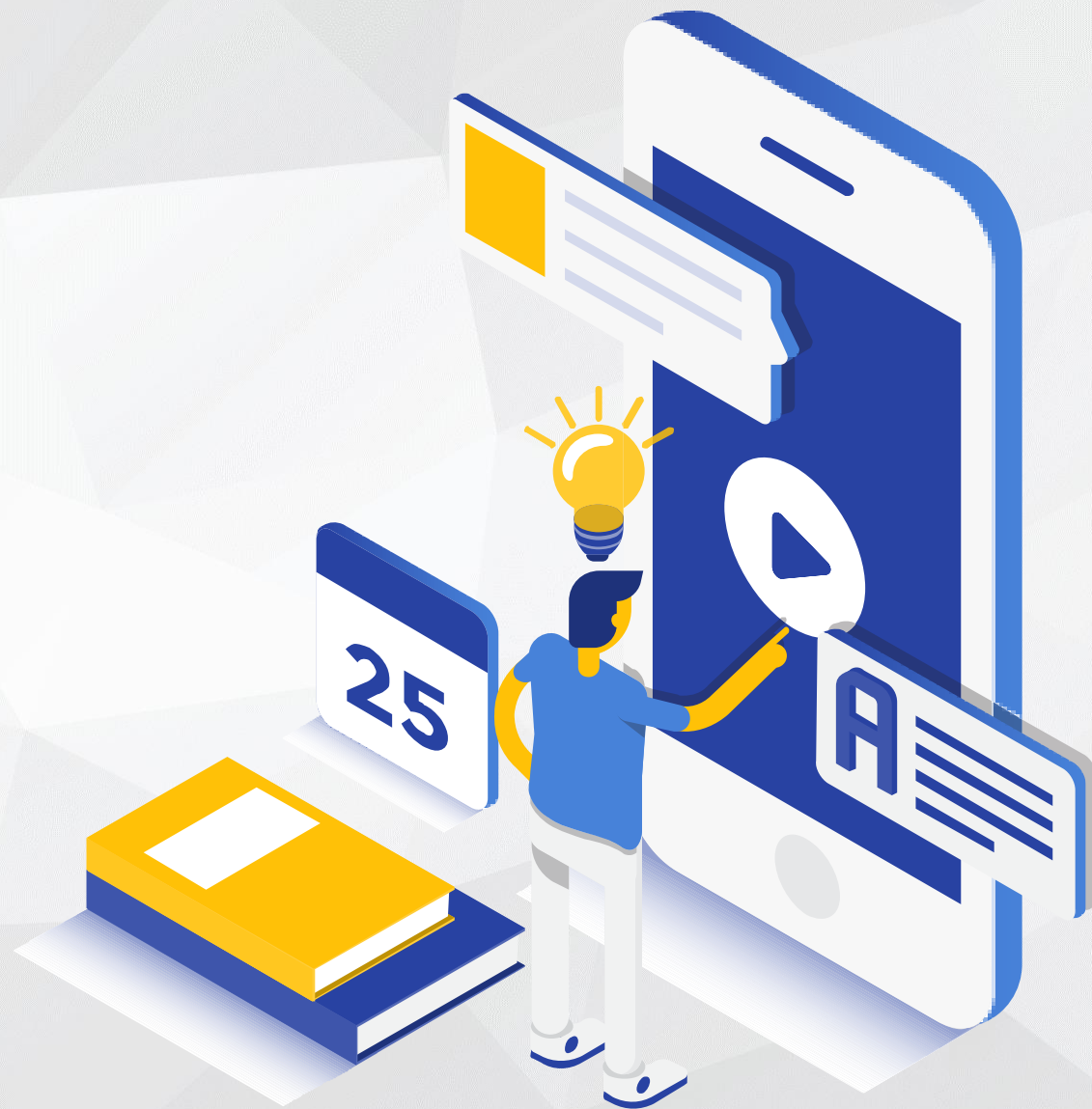
在娛樂場及娛樂設備領域具有豐富的經驗



# 第六部分

圖案陳列

# 6



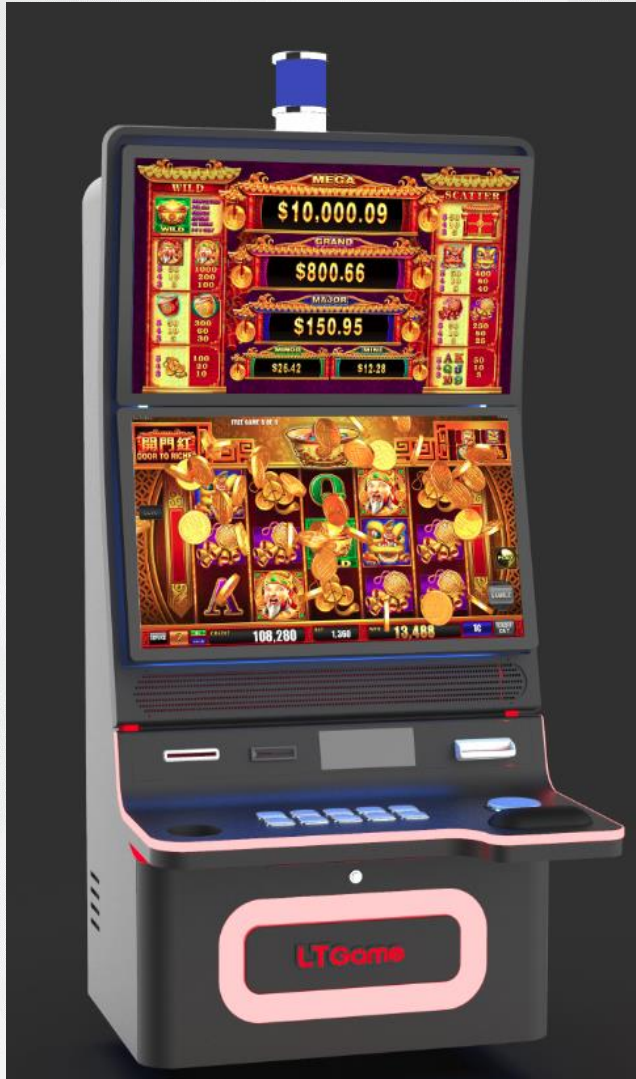


# 最新的角子機遊戲





# 最新型的角子機





# 最新型的角子機



CASH OUT

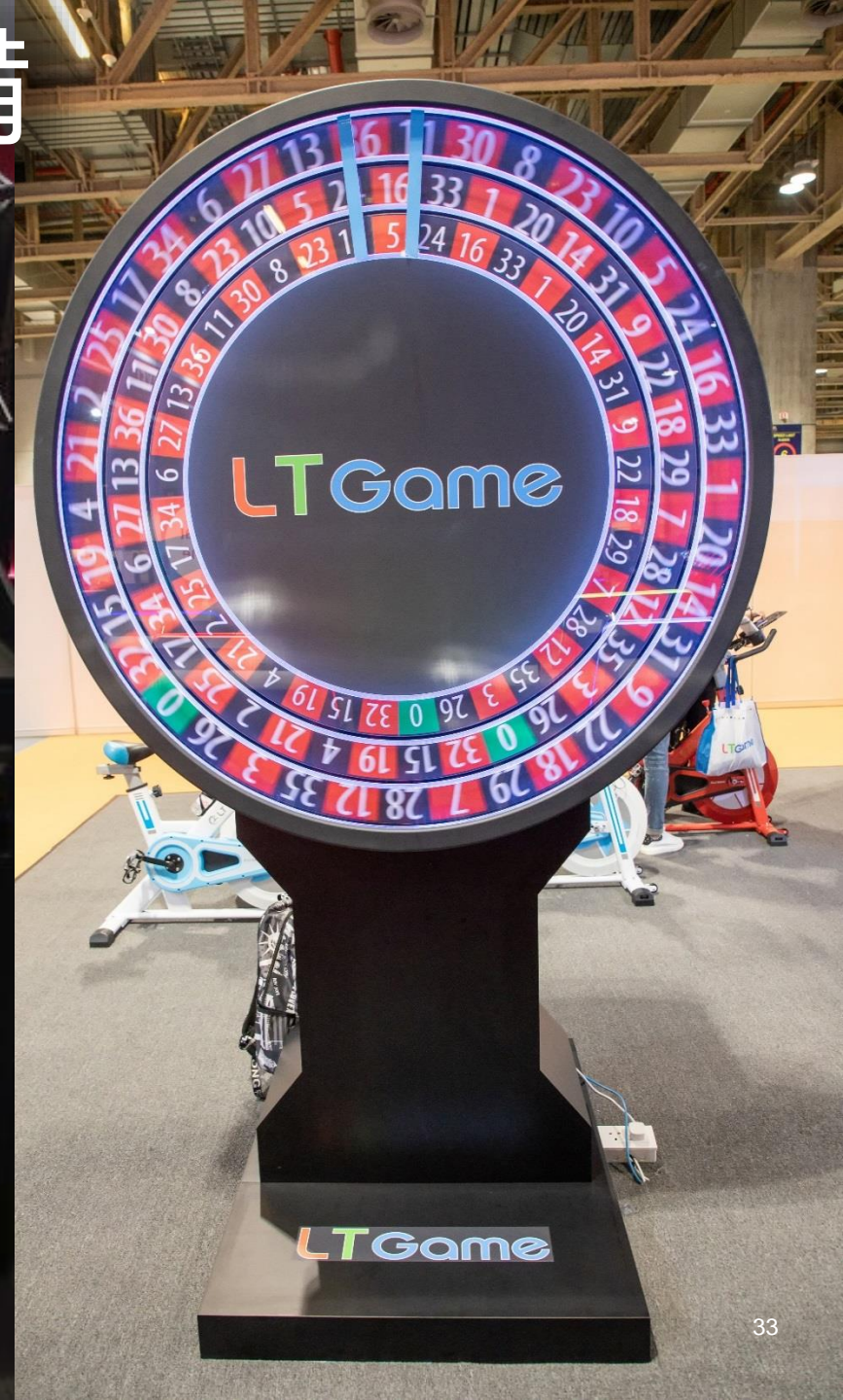


# 賽馬遊戲機





# 創新的娛樂設備





# 自動百家樂





# 多輪盤遊戲



MINIMUM BET: HK\$ 10 TABLE 2 MAXIMUM BET: HK\$ 9,999,999

5

19 33 4 0 5 0 6 29 24 27 29 31 34 21 28 17 17 10 19

MULTI ROULETTE

PLACE YOUR BETS

HITS IN LAST 100 SPINS

ODD 51% 49% EVEN

1-18 47% 53% 19-36

RED 43% 57% BLACK

HOT NUMBERS

0 32 24 29 28

COLD NUMBERS

1 36 4 14 16

10

21 17 23 10 3 3 32 28 8 21 23 21 24 35 19 32 16 34 7

MULTI ROULETTE

PLACE YOUR BETS

HITS IN LAST 100 SPINS

ODD 50% 50% EVEN

1-18 52% 48% 19-36

RED 44% 56% BLACK

HOT NUMBERS

35 21 10 3 23

COLD NUMBERS

27 30 1 9 11

MINIMUM BET: HK\$ 10 TABLE 4 MAXIMUM BET: HK\$ 9,999,999

21

16 13 22 0 28 26 24 2 20 35 15

MULTI ROULETTE

PLACE YOUR BETS

HITS IN LAST 100 SPINS

ODD 41% 59% EVEN

1-18 46% 54% 19-36

RED 53% 47% BLACK

HOT NUMBERS

34 14 28 27 22

COLD NUMBERS

35 0 3 11 12



# 自動籌碼及現金兌換機





# 金碧滙彩娛樂場的直播混合遊戲機





# 華都娛樂場的直播混合遊戲機





# 聯繫方式



在微信關注我們,



## 香港辦公室

香港中環皇后大道30號  
娛樂行19樓C室  
電話: (852 ) 2620 5303



## 澳門辦公室

澳門新口岸友誼大馬路555號  
澳門置地廣場12樓1207室  
電話: (853) 2878 7656



電郵 : [paradise.ir@hk1180.com](mailto:paradise.ir@hk1180.com)

## 企業策略及投資關係

沈軼君, 投資者關係經理  
[bobshen@hk1180.com](mailto:bobshen@hk1180.com)  
(852) 2916 0818 | (852) 9168 6118



# 免責聲明

本簡報由滙彩控股有限公司（縮寫為“滙彩”或“公司”）編制，僅用作為公司資訊和一般參考目的而準備。該演示文稿並非旨在出售，或徵求購買要約或為任何司法管轄區內的任何類別的本公司股票成為任何投資決策的基礎。本簡報不提供任何明示或暗示的保證或陳述。對於任何使用或依賴本簡報中包含的任何資訊（無論是財務資訊或是其他資訊），本公司特別聲明不承擔任何責任。本簡報包含有關公司財務狀況，經營業績和業務的某些前瞻性陳述。這些前瞻性陳述代表公司對未來事件的預期或觀點，涉及已知和未知的風險和不確定性，可能導致實際結果，業績或事件與此類陳述中明示或暗示的內容存在重大差異。某些陳述，例如包括“潛在”，“估計”，“預期”，“預測”，“目標”，“打算”，“計劃”，“相信”，“估計”和類似表達的詞語或這些表達方式的變化可被視為“前瞻性陳述”。前瞻性陳述涉及固有風險和不確定性。應當提醒讀者，許多因素可能導致實際結果在某些情況下與預期或任何前瞻性聲明中隱含的實質結果存在重大差異。前瞻性陳述僅限於簡報的截止日期，並且不應假定它們已根據新資訊或未來事件進行審查或更新。本簡報歸滙彩控股有限公司所有。本簡報中包含的所有材料均受版權法和其他知識產權法的保護。未經“滙彩”事先書面同意，任何人不得以任何方式全部或部分複製或轉發該等資料。

此簡報作為一般資訊目的而準備，文中所載資訊不應被視為要約，或視為購買任何證券的要約。所含資訊和意見表述已經履行誠信，由滙彩控股有限公司所認為是可靠的來源，但任何陳述或保證，明示或暗示，不確保其準確性，完整性或充分性。真誠提供本文稿中的所有觀點和評估，但不承擔任何法律責任，並可更改。並無滙彩控股有限公司，或任何其附屬或聯營公司，任何及其或其各自的工作人員，承擔來自從本文稿所載資料的任何使用或解釋所引起的任何行動或索賠的任何責任或任何法律責任。版權歸滙彩控股有限公司所有。